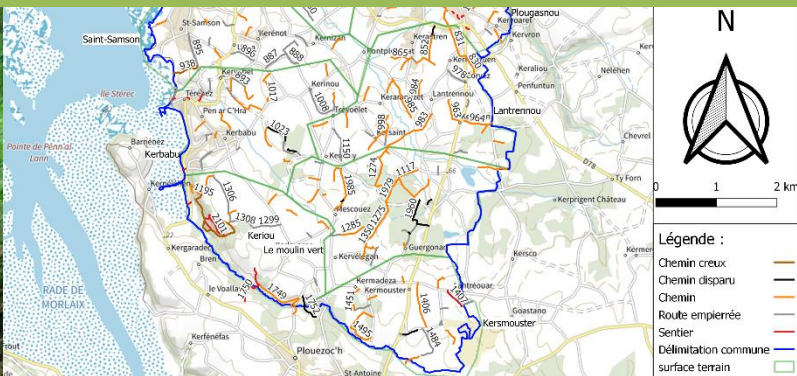


# Rapport sur les Chemins Communaux de Plougasnou

Mairie de Plougasnou



## Sommaire

1. INTRODUCTION<sub>1</sub>
  - a. Environnement de Plougasnou<sub>1</sub>
  - b. La commande<sub>2</sub>
2. LE PROTOCOLE<sub>2</sub>
  - a. Cartographie<sub>2</sub>
  - b. Fiche terrain<sub>3</sub>
3. RÉSULTATS<sub>4</sub>
  - a. Par secteur<sub>4</sub>
  - b. Commune<sub>9</sub>
4. CONCLUSION<sub>12</sub>



# 1. INTRODUCTION

## a. Environnement de Plougasnou

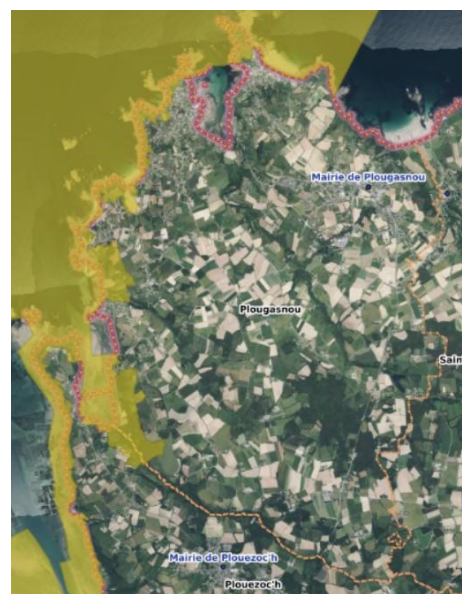
Plougasnou est une commune au Nord-Est de Brest, dans le département du Finistère (29), dans la région de Bretagne. C'est une commune avec 23km de côtes avec plusieurs pointes comme la pointe de Primel, la pointe du Diben, etc...



Une grande partie des côtes de Plougasnou est dans la baie de Morlaix qui est une zone NATURA 2000 Oiseaux et Habitats faune-flore importante.



*Zone NATURA 2000 Oiseaux*



*Zone NATURA 2000 Habitat Faune-Flore*

## b. La commande

La commande demandée de la Mairie de Plougasnou est d'inventorier les chemins de la commune avec un état des lieux (le GR34 ne sera pas inventorié). Grâce aux résultats de l'inventaire, une association aura pour but de valoriser, entretenir et créer des circuits de randonnées.

De plus une demande de faire des inventaires naturalistes sur les chemins creux a été demandée. Les chemins creux sont importants car ils s'inscrivent dans la trame verte qui est un outil préserve la continuité écologique.

## 2. LE PROTOCOLE

Malheureusement aucun protocole n'a été trouvé pour faire cet inventaire. Pour cela, un protocole a dû être créé de A à Z. Pour cela 2 choses sont importantes : la cartographie et les fiches terrains.

### a. Cartographie

Avant d'aller sur le terrain, il faut voir si des données existent déjà. Grâce au logiciel QGIS on peut récupérer des données déjà existantes sur internet. Il existe une donnée que le gouvernement français mets à disposition gratuitement. Cette donnée montre toutes les voies de circulations (voiture, vélo, à pied, etc...)

Une fois que cette donnée est sur QGIS, il faut filtrer les différentes voies de circulations. Les voies de circulations appelées « chemin », « route empierré » et « sentier » ont été gardé car elles sont les plus intéressantes pour les futurs usagers.

De plus pour faciliter et être plus rapide sur le terrain 10 secteurs sont créés : **Kermouster, Keriou, Le Diben, le Moulin Vert, Primel, Saint-Samson, Kerbabu, Lantrennou, Plougasnou et Bellevue.** Leurs noms ont été choisis par rapport à une des plusieurs communes de Plougasnou ou des lieux-dits.



## b. Fiche terrain

Une fois la carte finalisée, il faut créer une fiche terrain pour la prise de note pendant les sorties. Les facteurs choisis sur le terrain sont : **l'identifiant** qui va servir à différencier chaque chemin, le **type de chemin** (chemin, sentier et route empierrée), **l'état** pour savoir s'il est praticable ou non, la **longueur**, la **catégorie** pour filtrer les différents chemins pour savoir si on peut les intégrer dans un circuit, Le **propriétaire** car seule les chemins privés ne seront pas pris en compte, et enfin **l'entretien** du chemin pour savoir si ils sont amenés à disparaître dans le futur si personne l'entretien.

### Fiche terrain Plougasnou

Id	Type	État	Longueur (en m)	Catégorie	Privé	Entretien
283	Chemin	Bon	92	Randonnée	Commune de Plougasnou	Fauchage
294	Sentier	Bon	74	Passage piéton	Commune de Plougasnou	Côté fauché
505	Chemin	Bon	256	Entrée de champs	AFR	Côté fauché
558	Sentier	Bon	50	Passage piéton	Pas de propriétaire	Oui
584	Chemin	Bon	180	Entrée de champs	AFR	Fauchage
606	Chemin	Bon	54	Entrée de champs	Pas de propriétaire	Fauchage
607	Chemin	Bon	135	Entrée de champs	AFR	Fauchage

Si des chemins ont disparus, ils seront notés « X » dans les facteurs état, catégorie, propriétaire et entretien.

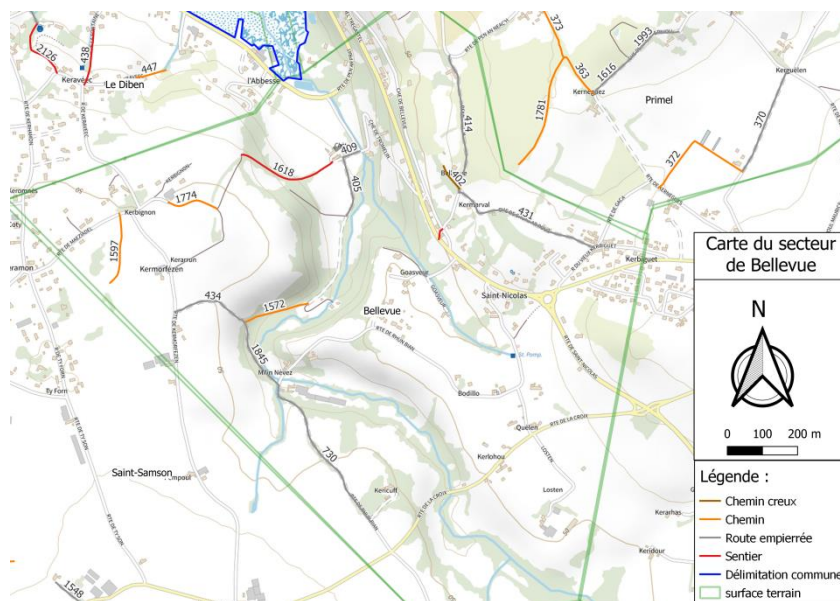
### 3. RÉSULTATS

Les résultats par secteur seront représentés par des cartes et les résultats de la commune entière seront représentés des diagrammes.

#### a. Par secteur

##### Bellevue :

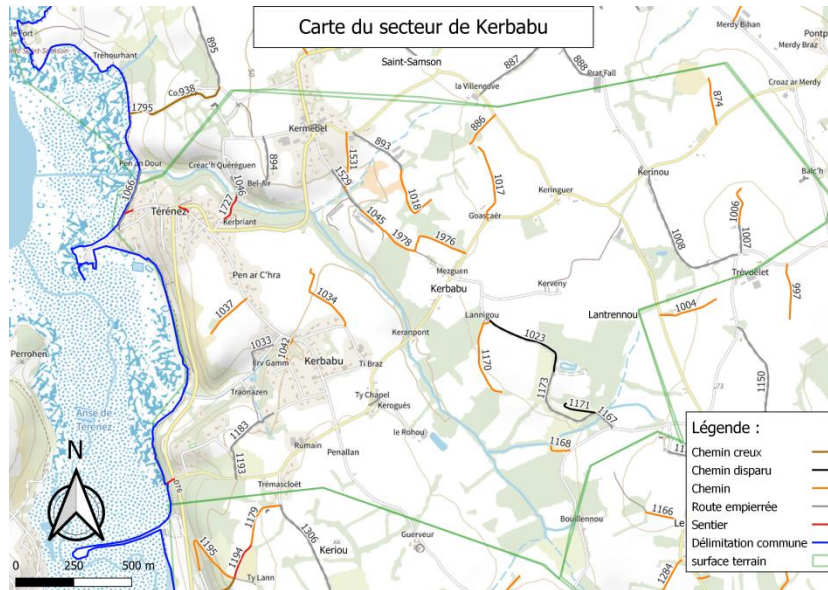
Le secteur est partagé entre des chemins de liaison d'habitation pour rejoindre les routes et les chemins pour les engins agricoles. **Un chemin creux a été découvert dans ce secteur.**



##### Kerbabu :

Le secteur de Kerbabu est très agricole car une grande majorité de chemins sont des entrées de champs ou des chemins pour les engins agricoles. Le reste des chemins font partis du sentier côtier, des liaisons pour des habitations ou des passages piétons car le secteur à une partie urbanisée.

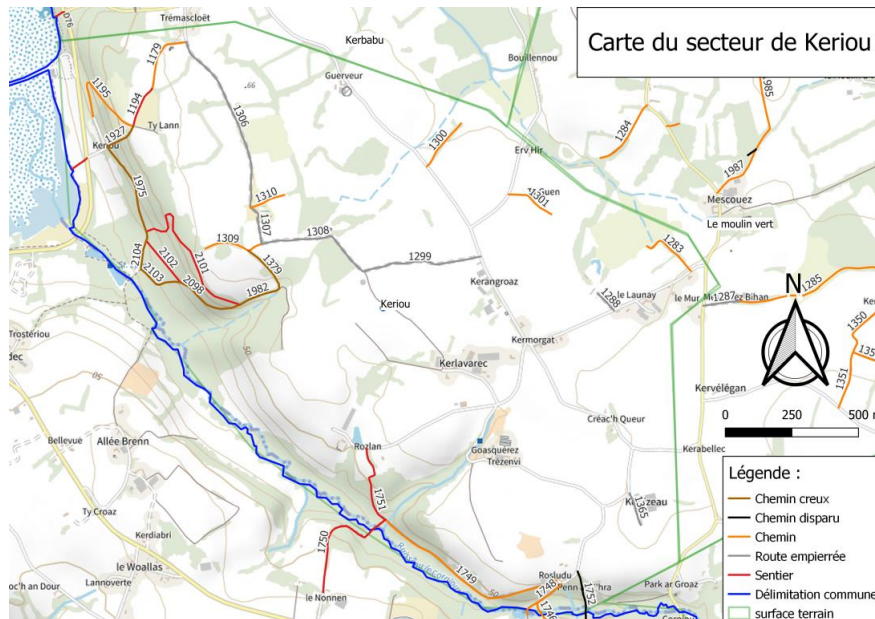
**Le chemin 1531 à disparu car cela fait environ 5 ou 6 ans qu'il n'a pas été entretenue. Le propriétaire limitrophe du chemin souhaite le racheter.**



### Keriu :

**Des chemins creux ont été trouvés sur ce secteur qui le rend important dans la continuité écologique et la trame verte.** Proche du littoral les chemins sont des sentiers de randonnée et dans les terres se sont des chemins généralement AFR.

**Enfin les chemins 2101, 1473 et 1752 ont perdu en longueur car ils ne sont pas entretenus et le chemin 1751 a disparu.**

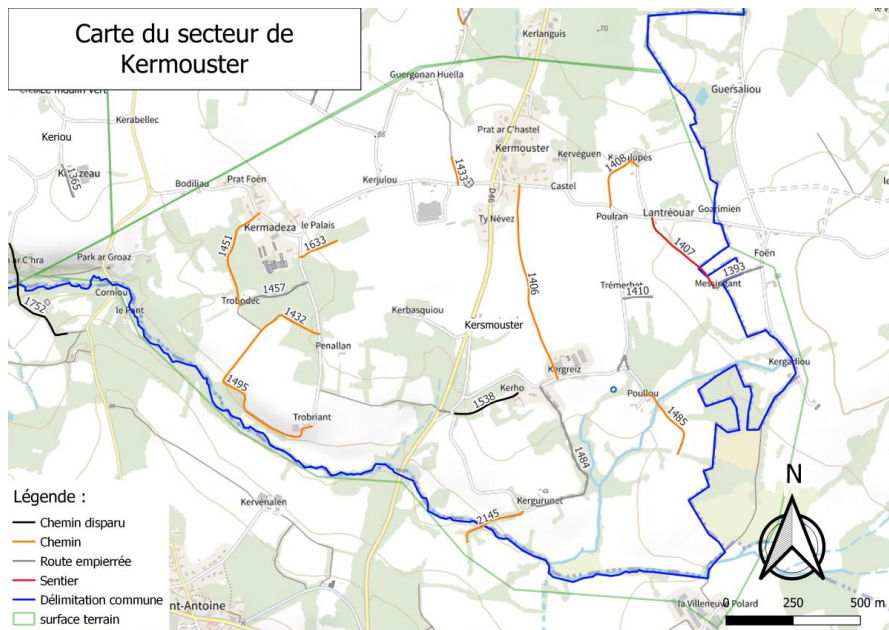


### Kermouster :

Kermouster est très agricole car les chemins servent aux engins agricoles pour rentrer ou circuler entre les champs.

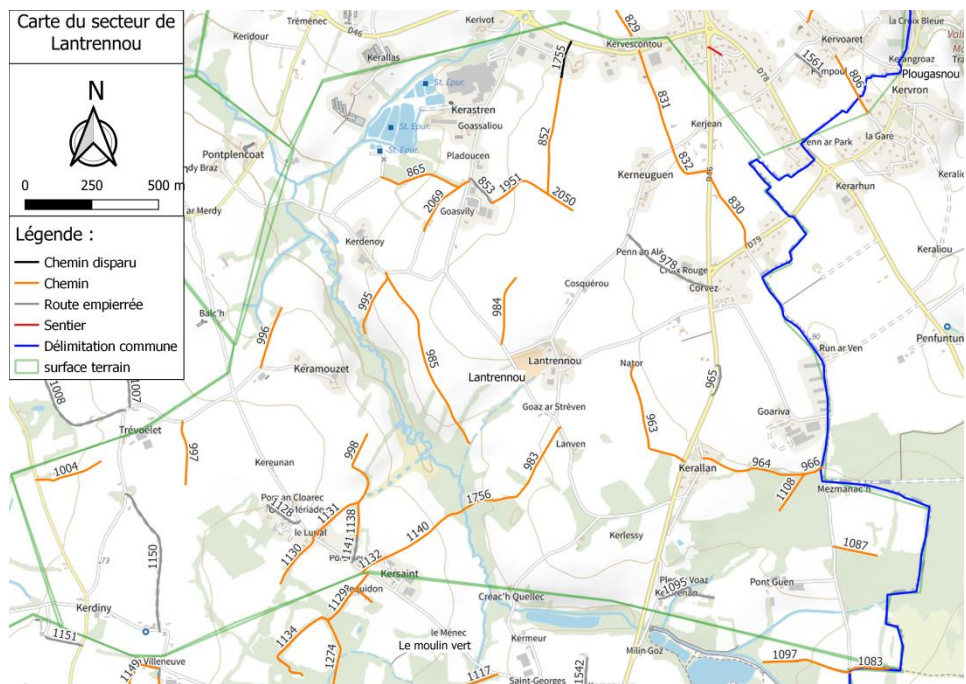
**Les chemins 1485 et 1495 ont perdu en longueur pour être des champs et le chemin 1451 a disparu mais on voit encore les traces de son existence.**





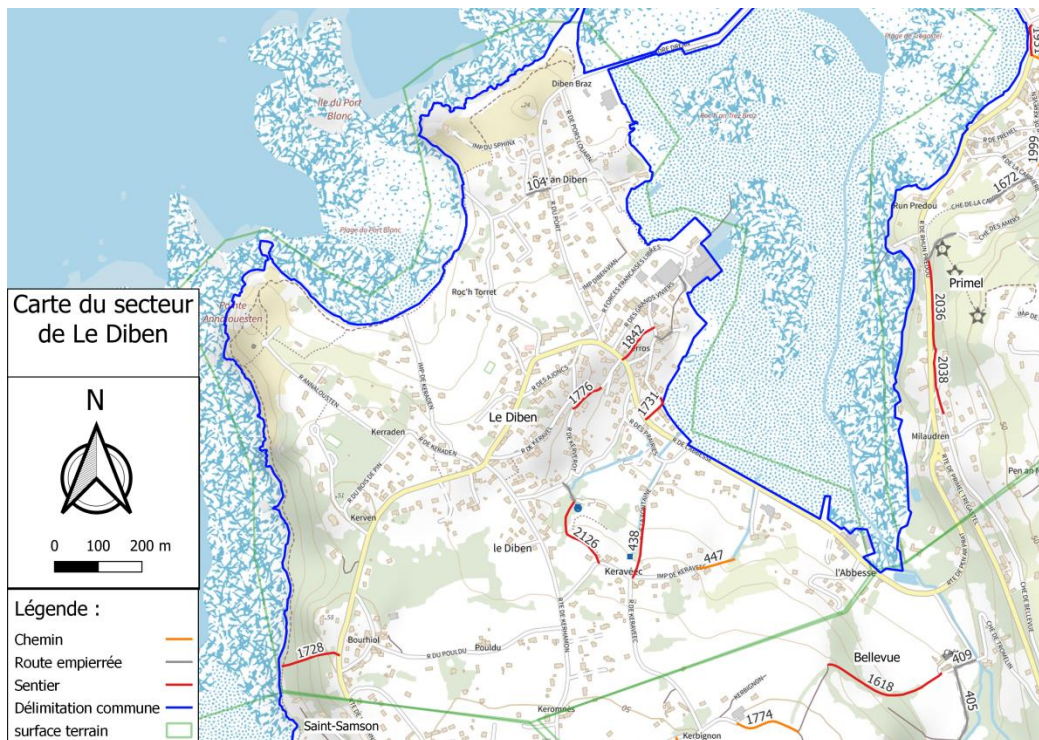
### Lantrennou :

Lantrennou est un secteur qui est énormément agricole avec quelques chemins qui sont des chemins de liaison pour les habitations.



### Le Diben :

Le secteur de Le Diben est très urbain. C'est assez équilibré entre le sentier côtier, les liaisons habitation-route et les chemins de randonnée.



Le Moulin Vert :

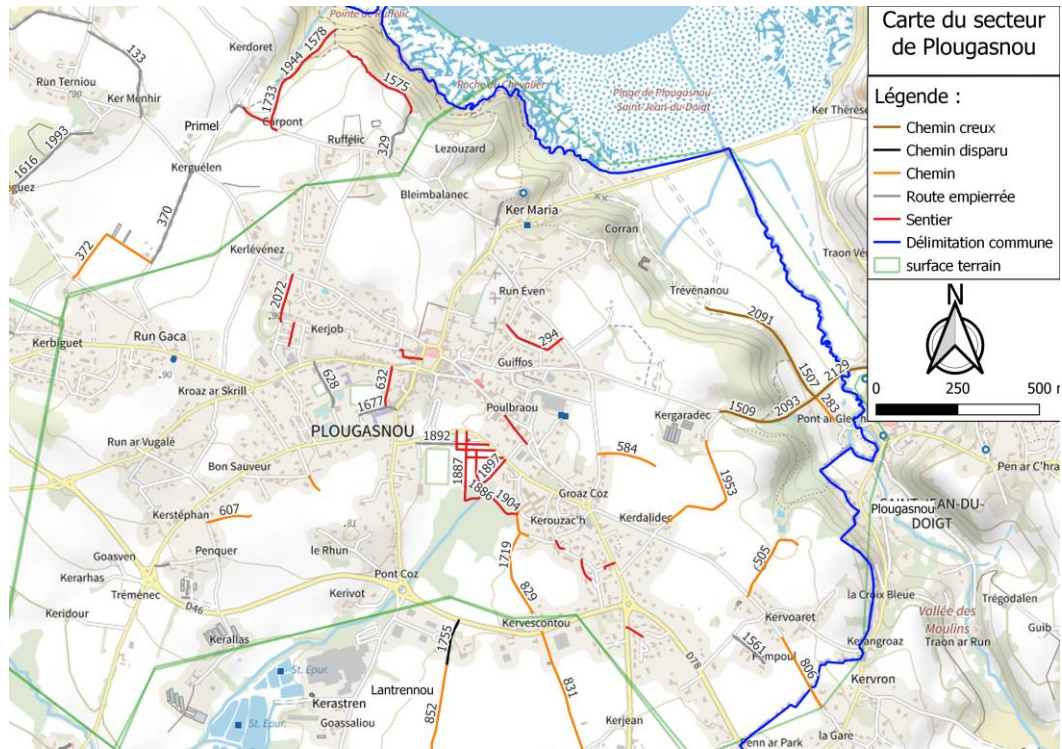
Le secteur possède beaucoup de chemin d'utilité agricole mais possède des chemins de randonnées dans le bois qui se situe au Nord-Ouest de la commune de Kermouster.

**Les chemins 1253, 1276, 1957, 1960, 1961 et 1979 ont disparu à la suite de la végétation qui a poussé rapidement.**



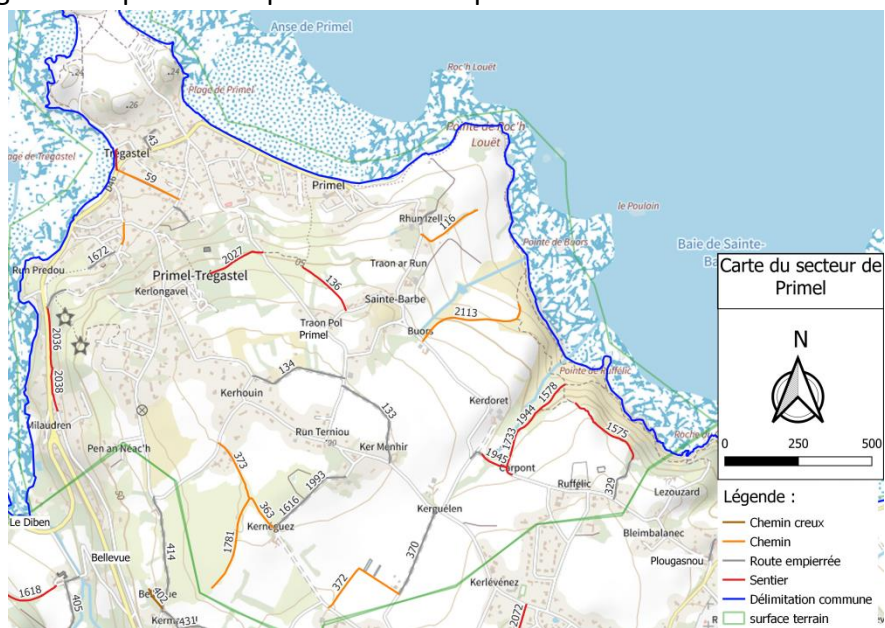
Plougasnou :

Le secteur de Plougasnou est très urbain. Pour le reste il y a une partie agricole et un autre parti qui sont des chemins randonnés. **De plus les chemins de randonnées ont une partie de chemins creux.**



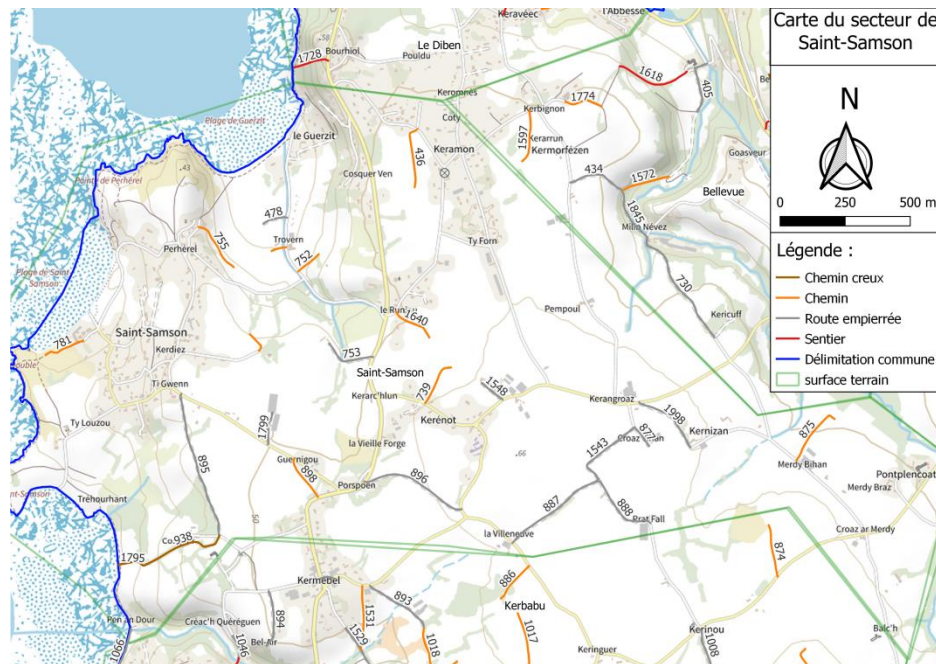
Primel :

Primel est un secteur urbanisé avec des sentiers intéressants qui commencent en haut de Primel et qui descendent jusqu'au centre de la ville ou jusqu'aux plages qui les bordent. De plus, il y a une partie agricole importante à prendre en compte.



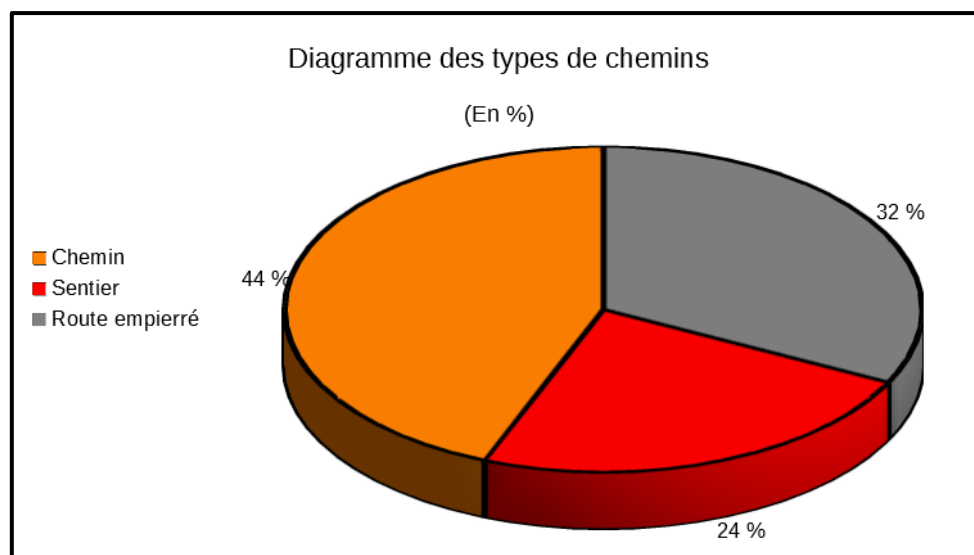
Saint-Samson :

Le secteur de Saint-Samson est plutôt agricole car la majorité des chemins sont des entrées de champs ou pour le passage des engins agricoles. Le reste des chemins sont soit des chemins qui fait la liaison entre une habitation et la route ou des chemins du sentier côtier. **De plus les chemins 938 et 1795 sont des chemins creux.**



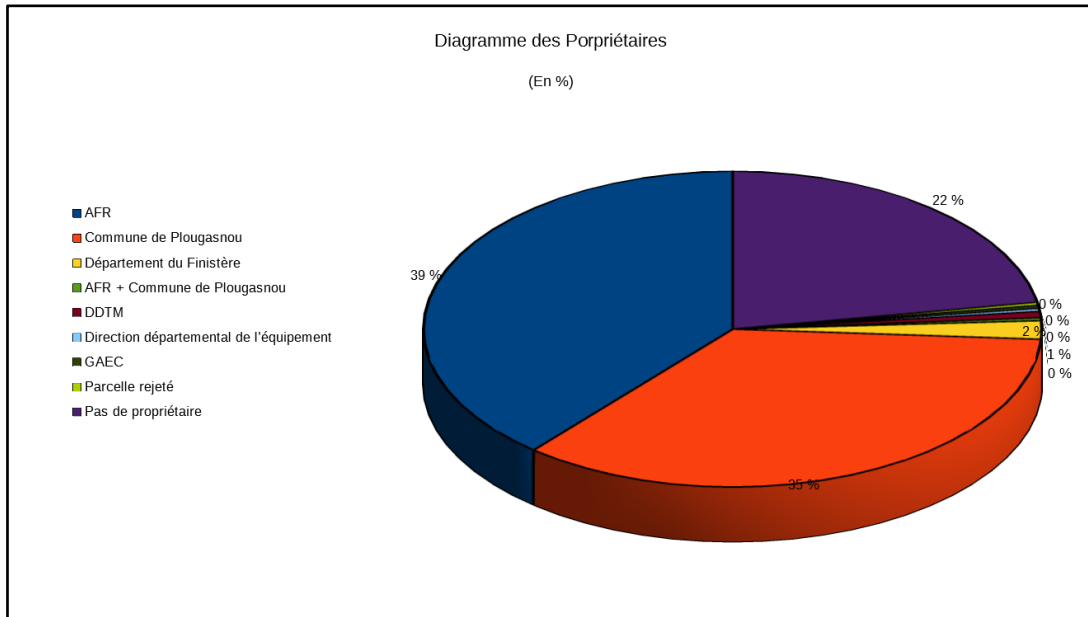
## b. Commune

Les types de chemins :



Les « Chemins » ont la part la plus importante avec 44% ce qui est presque la moitié. Les routes empierrées ont une part de 32% et les sentiers de 24%.

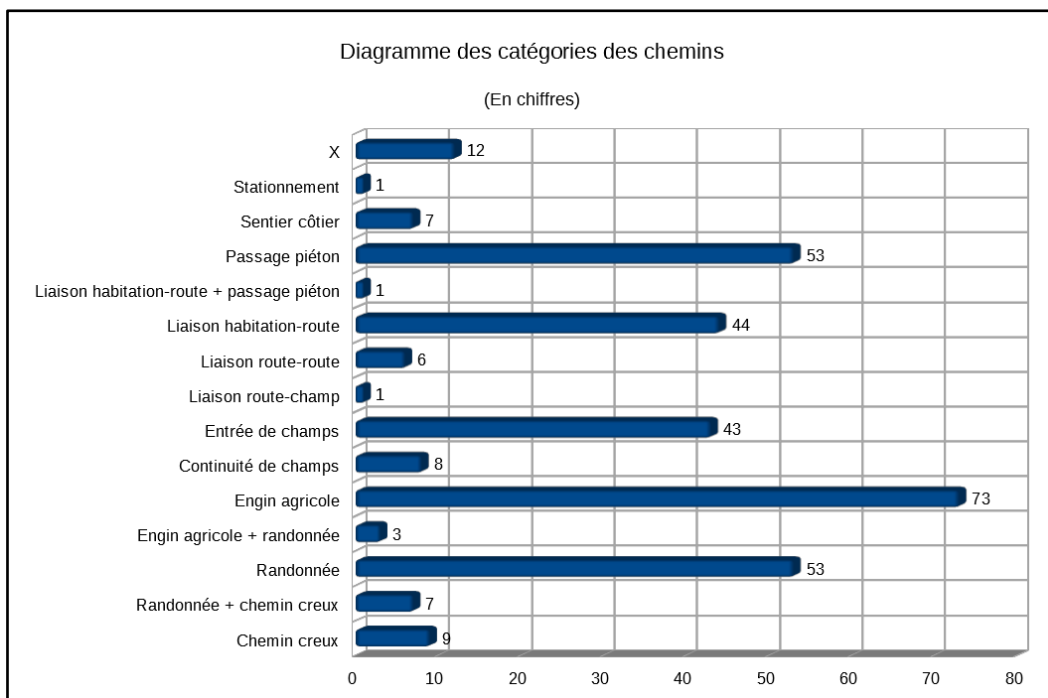
Les propriétaires :



L'AFR possède le plus de chemin avec **39% des chemins**. La **commune de Plougasnou** est juste derrière avec une différence de **seulement 4%**. La **part violette** correspond aux chemins qui n'ont **pas de propriétaire** car sur le cadastre aucune personne morale ou physique n'est renseigné. **3% des chemins** sont partagés entre **5 propriétaires**.

Le diagramme nous montre que les chemins sont plus utilisés pour l'agriculture car les chemins AFR sont destinés pour les agriculteurs pour circuler facilement dans son exploitation.

Les catégories :



La catégorie des « **Engins agricoles** » est la plus représentée avec 73 chemins sur 321. Les « **Passages piétons** » et les « **Randonnées** » ont le même nombre de chemins (53 chemins pour chaque). Les « **Liaisons habitation-route** » sont de 44 chemins et les « **Entrées de champs** » sont de 43 chemins. Le reste des 52 chemins sont séparés en **10 catégories**.

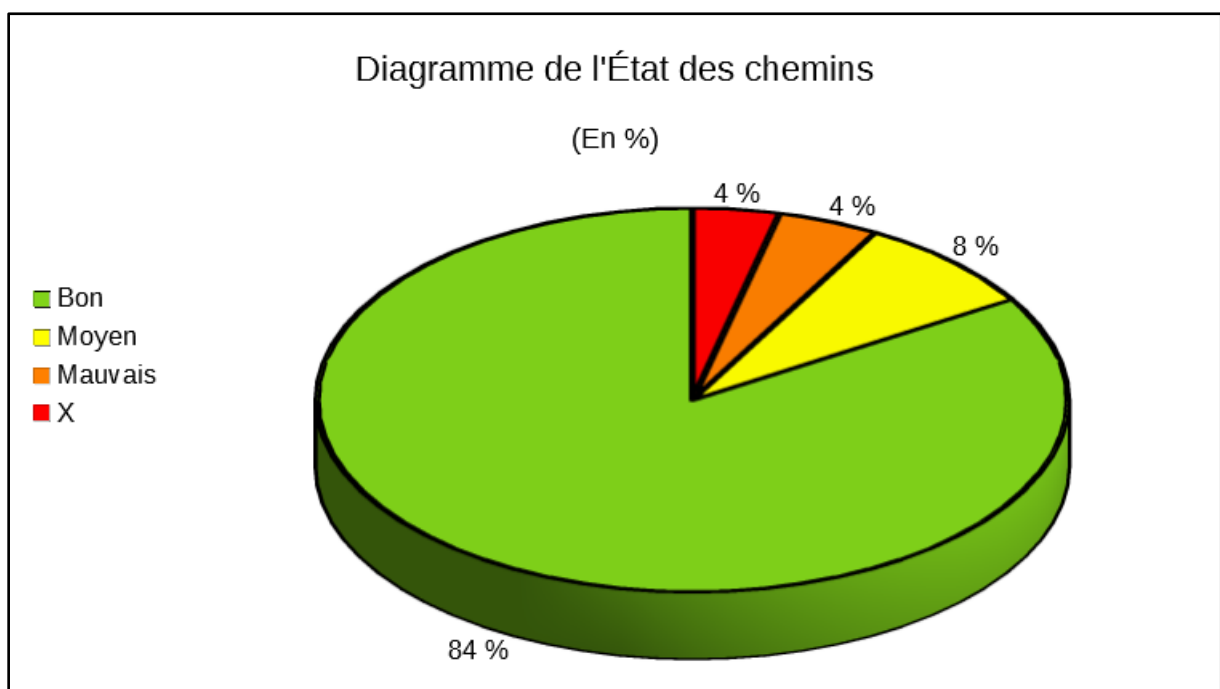
Sur la commune, il y a **16 chemins creux** qui représentent seulement **5% de tous les chemins**.

De plus **12 chemins** ont totalement **disparus** souvent à cause du manque d'entretien.

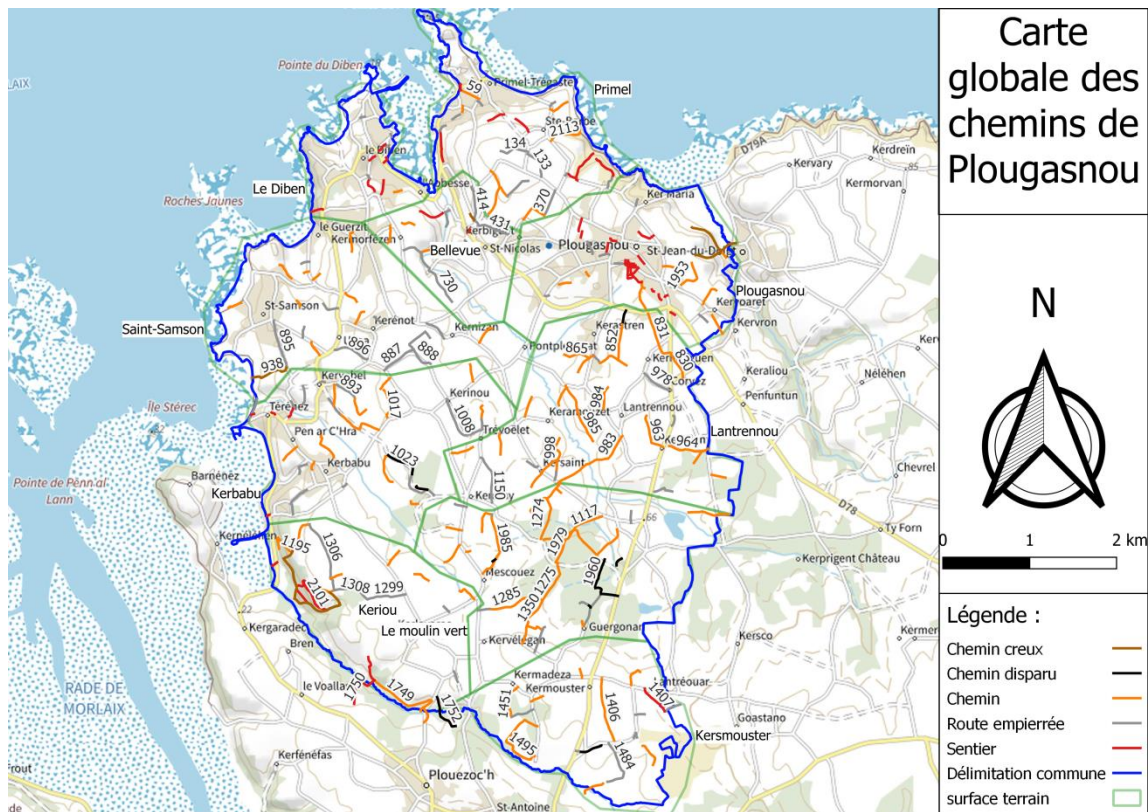
Ce diagramme nous montre encore une fois que les chemins de la commune sont plus pour la pratique de **l'agriculture** car sur **321 chemins, 128** sont utilisées pour l'agriculture ce qui représente environ **40% des chemins**.

Pour finir, 213 chemins ont une continuité, qui veut dire que le chemin n'est pas une impasse et peut être utilisés pour créer des circuits de randonnées. Ce qui est égal à 66% des chemins.

L'état :



Le diagramme montre que la **majorité des chemins** sont en bonne état (**84%**). **8%** des chemins sont de **moyenne qualité**s souvent avec des trous ou une végétation un peu haute. Ensuite **4%** des chemins sont en mauvais états, souvent des chemins non entretenus. Pour finir le deuxième **4%** représentent les **chemins disparus**.



La carte au-dessus montre la finalisation du travail effectué au cours de ces 8 semaines

## 4. CONCLUSION

En conclusion, l'inventaire des chemins a pris environ 4 à 5 semaines de terrain pour voir tous les chemins avec les anciennes données et environ 3 à 4 semaines de bureaux pour réfléchir à une démarche, de créer tous les supports (carte, fiche terrain) et d'informatiser tous les résultats.

Suite à ce travail, on voit que les chemins de Plougasnou ont une utilisation plutôt agricole que de loisir car sur 321 chemins 128 sont pour l'agriculture contre 76 pour le loisir ce qui est égal à environ 40 % pour l'agriculture et 24 % pour le loisir.

Mais la commune veut changer cette tendance en créant une association qui devra créer de nouveaux sentiers de randonnées avec ses 213 chemins et en réhabilitant les 12 chemins qui ont disparu pour les entretenir et les valoriser.